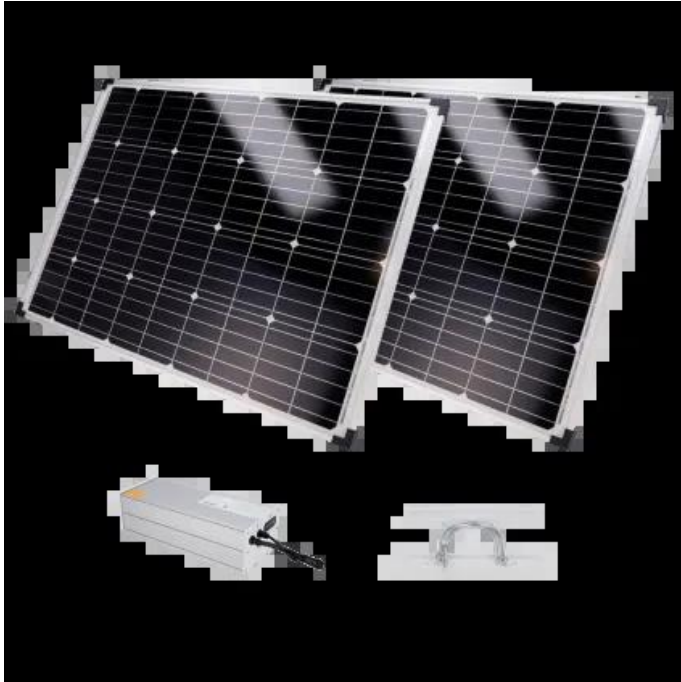




WWW.SECURITYSYSTEMS.NO

SAFIRE 2X FRITTSTÅENDE SOLCELLEPANEL KIT 200W 2560WH



- Frittstående strømforsyningssystem for CCTV
 - 2x Solcellepanel på 200W
 - Batteri LiFePo4 2560Wh (200Ah) utgang 12/24VDC
 - Integrert MPPT regulator
 - Støtte for masteforankring
 - RS-485 for kommunikasjon
-
- safir
 - Frittstående strømforsyningssystem for CCTV
 - 2x Solcellepanel på 200W
 - Batteri LiFePo4 på 2560wh med 2000 lade- og utladingscykluser
 - Integrert MPPT regulator
 - 80W Maksimal utgangseffekt
 - Kommunikasjon RS485 for tredjepartsintegrasjon
 - Maststøtte inkludert
 - Beskyttelsesgrad IP67
 - Utgang 12/24 VDC

Teknisk systeminformasjon

Solcellepanelmodul	2 x 200W
Batteri	Litium LiFePo4 2560wh
Solar inngangsspenning	18V
Laste spenning	14,6V
Maksimal inngangseffekt	500W
Maksimal ladestrøm	8A
Maksimal utgangseffekt	80W (12V), 48W (24V) Totalt 80W
Regulator	MPPT integrert med 12/24 VDC utgang
Kommunikasjon	RS485 (For integrasjon med tredjeparter). Gir all systeminformasjon som lastnivå, systemstatus eller strømforbruk
Utgangsspenning	12/24VDC integrert kontroller (med standard jack-kontakt kompatibel med CCTV-kameraer)
Brakett	Støtte for mast eller vertikal infrastrukturmontering
Mastdiameter	100 - 200 mm
Dimensjoner	2000 x 1036 x 724 mm
Vekt	67,3 kg (med batteri)
Solcellepanel	
Makt	2 x 200W
Celler	166 monokrystallinsk
Optimal spenning	18V
Isc (kortslutningsstrøm)	22,2A
Voc (åpen kretsspenning)	22,2V
Glass tykkelse	3,2 mm
Effekttoleranse (W)	±3 %
Maksimal lastekapasitet	60 m/s (5 kg/sg.m)
Maksimal haglbelastning	23m/s, 7,53g
Effektivitet	21,8 %
Temperaturområde	-40°C ~ 85°C
Moduldimensjoner	1223 (B) x 38 (H) x 878 (D) mm / panel
Grad av beskyttelse	IP67
Batteri	
Materiale	LiFePo4
Kapasitet	200Ah (2560Wh)
Nominell spenning	12,8V
Driftstemperatur	Lading: 0 °C til 60 °C (32 °F til 140 °F) Utladning: -30 °C til 60 °C (-22 °F til 140 °F)
Sykluser	>2000
Grad av beskyttelse	IP67
Laste spenning	14,6V
Utgangsspenning	12/24 VDC
Ladestrøm	20A

Maksimal utgangseffekt 80W (12V), 48W (24V)
Totalt 80W

Maksimal inngangseffekt 500W