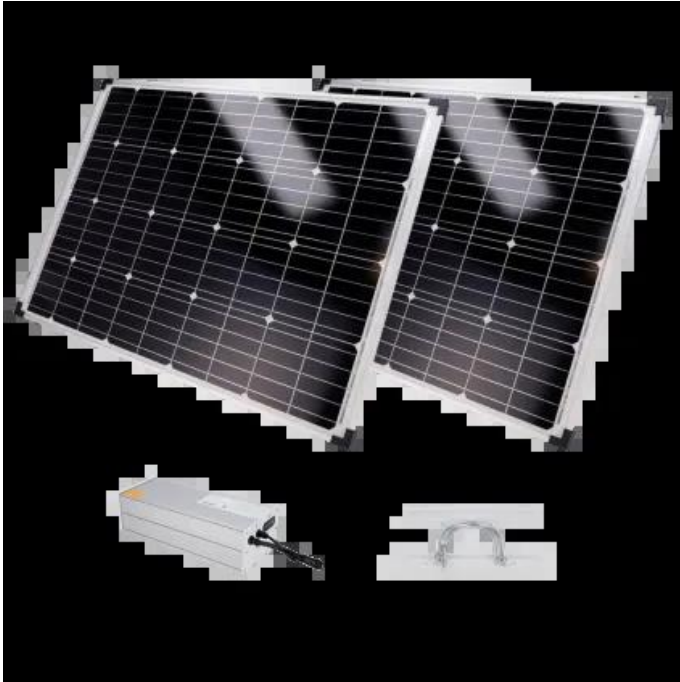




[WWW.SECURITYSYSTEMS.NO](http://WWW.SECURITYSYSTEMS.NO)

## SAFIRE 2X FRITTSTÅENDE SOLCELLEPANELKIT 150W 1920WH



- Frittstående strømforsyningssystem for CCTV
  - 2x Solcellepanel på 150W
  - Batteri LiFePo4 1920Wh (150Ah) utgang 12/24VDC
  - Integrert MPPT regulator
  - Støtte for masteforankring
  - RS-485 for kommunikasjon
- 
- SAFIRE
  - Frittstående strømforsyningssystem for CCTV
  - 2x Solcellepanel på 150W
  - Batteri LiFePo4 på 1920wh med 2000 lade- og utladingscykluser
  - Integrert MPPT regulator
  - 80W Maksimal utgangseffekt
  - Kommunikasjon RS485 for tredjepartsintegrasjon
  - Maststøtte inkludert
  - Beskyttelsesgrad IP67
  - Utgang 12/24 VDC'

## Teknisk systeminformasjon

Solcellepanelmodul	2 x 150W
Batteri	Lithium LiFePo4 1920wh
Solar inngangsspenning	18V
Laste spenning	14,6V
Maksimal inngangseffekt	500W
Maksimal ladestrøm	8A
Maksimal utgangseffekt	80W (12V), 48W (24V) Totalt 80W
Regulator	MPPT integrert med 12/24 VDC utgang
Kommunikasjon	RS485 (For integrasjon med tredjeparter). Gir all systeminformasjon som lastnivå, systemstatus eller strømforbruk
Utgangsspenning	12/24VDC integrert kontroller (med standard jack-kontakt kompatibel med CCTV-kameraer)
Brakett	Støtte for mast eller vertikal infrastrukturmontering
Mastdiameter	100 - 200 mm
Dimensjoner	2000 x 1036 x 724 mm
Vekt	67,3 kg (med batteri)

## Solcellepanel

Makt	2 x 150W
Celler	182 monokrystallinsk
Optimal spenning	18V
Isc (kortslutningsstrøm)	16,66A
Voc (åpen kretsspenning)	22,2V
Glass tykkelse	3,2 mm
Effekttoleranse (W)	±3 %
Maksimal lastekapasitet	60 m/s (5 kg/sg.m)
Maksimal haglbelastning	23m/s, 7,53g
Effektivitet	21,8 %
Temperaturområde	-40°C ~ 85°C
Moduldimensjoner	1040 (B) x 30 (H) x 621 (D) mm / panel
Grad av beskyttelse	IP67

## Batteri

Materiale	LiFePo4
Kapasitet	150Ah (1920Wh)
Nominell spenning	12,8V
Driftstemperatur	Lading: 0 °C til 60 °C (32 °F til 140 °F) Utladning: -20 °C til 60 °C (-4 °F til 140 °F)
Sykluser	>2000
Grad av beskyttelse	IP67
Laste spenning	14,6V
Utgangsspenning	12/24 VDC
Ladestrøm	20A

Maksimal utgangseffekt	80W (12V), 48W (24V)
	Totalt 80W
Maksimal inngangseffekt	500W